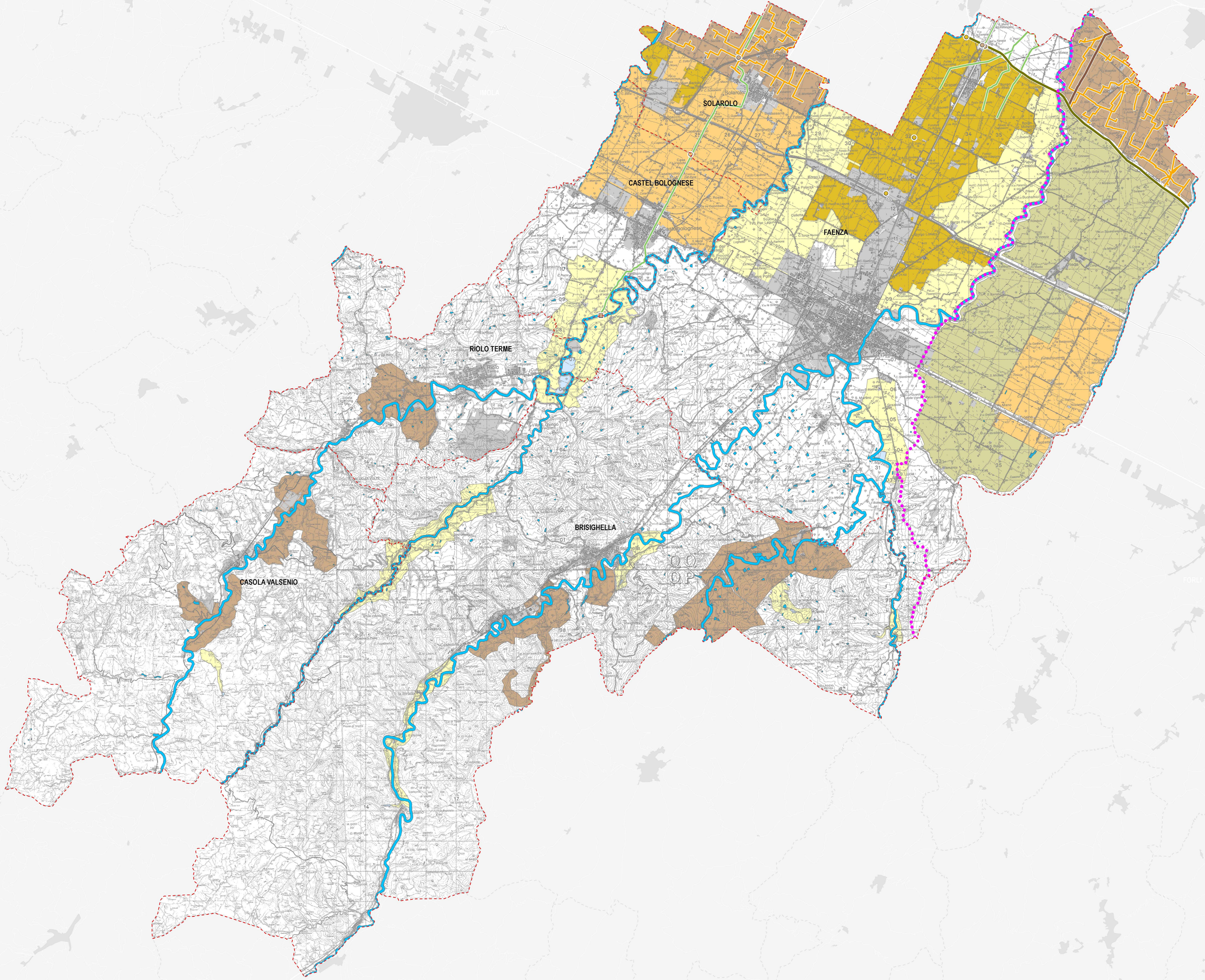


C.1.4.7
SISTEMA TERRITORIALE
SISTEMA DELLE DOTAZIONI TERRITORIALI: rete irrigua agricola
 scala 1:50000

SINDACO FAENZA: Claudio Casadei
 SINDACO BRISIGHELLA: Davide Mirani
 SINDACO CASOLA VALSENIO: Nicola Ingegn
 ASSESSORI ALLE POLITICHE DEL TERRITORIO COMUNE DI FAENZA: Daniela Callegari
 PROGETTO: Eraldo Rossi
 SINDACO CASTEL BOLOGNESE: Daniela Barilli
 SINDACO RIOLO TERME: Emma Pucci
 SINDACO SOLAROLO: Fabio Anzolini

- Contorni comunali
 - Territorio pianificato
 - Reticolo idrografico naturale "principale"
 - Reticolo idrografico naturale "minore"
 - Confine tra il Comprensorio di Bonifica della Romagna Occidentale e il Comprensorio di Bonifica della Romagna Centrale
- Districti irrigui**
- Districti irrigui in pressione esistenti
 - Districti irrigui in fase di realizzazione
 - Districti irrigui in parte finanziati
 - Districti irrigui da finanziare
 - Districti irrigui attualmente non finanziati
- Rete irrigua**
- Canale Emiliano Romagnolo
 - Condotte di adduzione
 - Condotte in pressione
 - Canali ad uso promiscuo/ principali
 - Canali ad uso promiscuo/ secondari
 - Invasi ad uso irriguo
 - Proposta di invasi ad uso irriguo
- Impianti**
- Elettropompa e/o mcspompia**
- Impianto esistente
 - Impianto in fase di realizzazione
 - Impianto già finanziato
- Sicurezza a gravità**
- Impianto esistente



Note:

1. Un canale viene definito ad uso promiscuo quando anziché solo di scolo che è quello di irrigazione.

Elaborazione marzo 2009

<p>SEMPRE IN COOPERAZIONE</p> <p> BRISIGHELLA: Paolo Casali, Marco Rossi CASOLA VALSENIO: Massimo Biondi, Roberto Calzavara CASTEL BOLOGNESE: Massimo Biondi, Roberto Calzavara FAENZA: Massimo Biondi, Roberto Calzavara RIOLO TERME: Massimo Biondi, Roberto Calzavara SOLAROLO: Massimo Biondi, Roberto Calzavara </p>	<p>CONTRATTI</p> <p> FAENZA: Massimo Biondi, Roberto Calzavara CASOLA VALSENIO: Massimo Biondi, Roberto Calzavara CASTEL BOLOGNESE: Massimo Biondi, Roberto Calzavara RIOLO TERME: Massimo Biondi, Roberto Calzavara SOLAROLO: Massimo Biondi, Roberto Calzavara </p>	<p>AMMINISTRAZIONI</p> <p> SUPERINTENDENZA REGIONALE PER L'AMBIENTE E IL TERRITORIO: Massimo Biondi, Roberto Calzavara REGIONE EMILIA-ROMAGNA: Massimo Biondi, Roberto Calzavara PROVINCIA DI RAVENNA: Massimo Biondi, Roberto Calzavara COMUNE DI FAENZA: Massimo Biondi, Roberto Calzavara COMUNE DI BRISIGHELLA: Massimo Biondi, Roberto Calzavara COMUNE DI CASOLA VALSENIO: Massimo Biondi, Roberto Calzavara COMUNE DI CASTEL BOLOGNESE: Massimo Biondi, Roberto Calzavara COMUNE DI RIOLO TERME: Massimo Biondi, Roberto Calzavara COMUNE DI SOLAROLO: Massimo Biondi, Roberto Calzavara </p>
---	--	---

Casola Valsenio - Casola Valsenio - via Sordani 11 - 46018 Faenza (PR) - tel. +39 0545 871711 fax +39 0545 871720 email: brisighella@casola.valsenio.it http://www.casola.valsenio.it